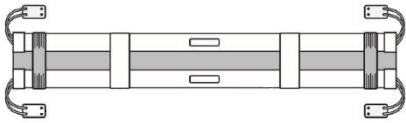


# Instrukcja Montażu Plisy na Uchwytach Bezinwazyjnych



1)



Plisa



1-Osoba

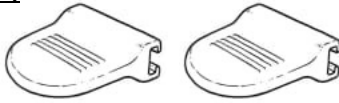


10-15 min.



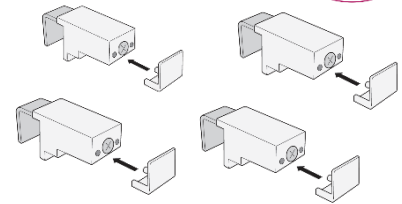
Potrzebne narzędzia: Śrubokręt i Nożyczki

2)

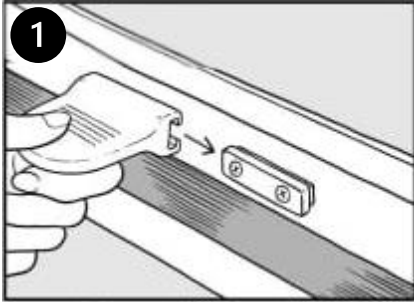


2 szt. x Uchwyty do podnoszenie.  
(4 szt. w przypadku Plisy szerszej niż 120 cm.)

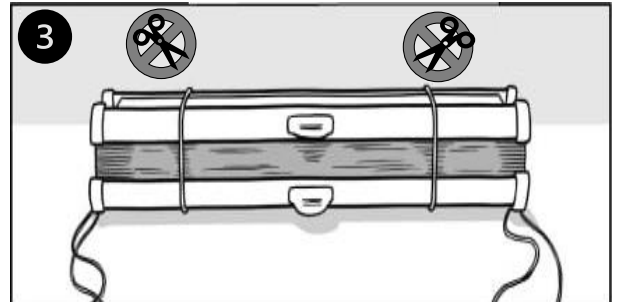
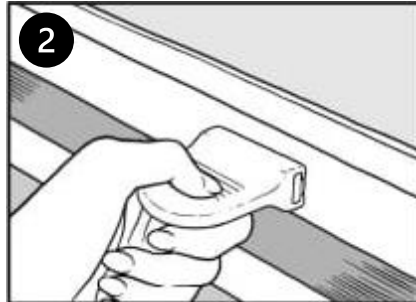
3)



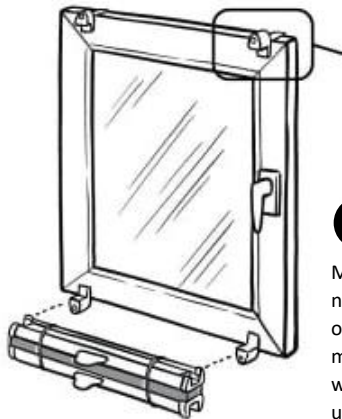
4 szt. x uchwyty bezinwazyjne z zaślepkami



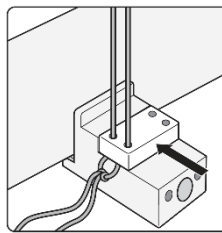
Wsuwamy uchwyty odpowiadające z podnoszenie i opuszczanie, w miejsca do tego przeznaczone na górnym i dolnym profilu Plisy.



**UWAGA:** Prosimy nie usuwać, gumek/taśm zabezpieczających w tej fazie montażu.

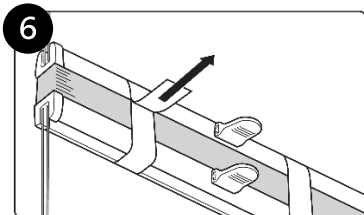
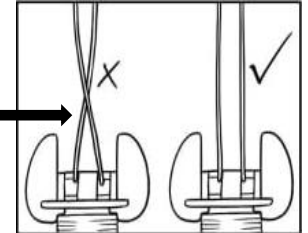
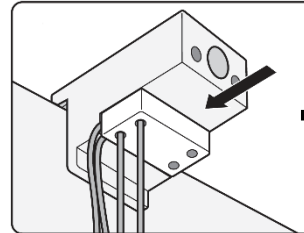


4  
Montujemy uchwyty bezinwazyjne na dolnej i górnej części skrzydła okiennego dokręcając śrubę montażową, przygotowanym wcześniej śrubokrętem, tak aby uchwyt stabilnie trzymały się ramy okna.

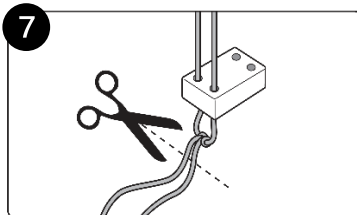


5

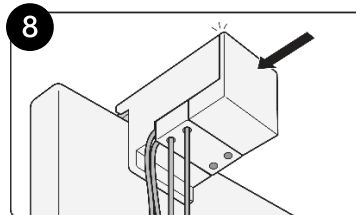
Wsuwamy w dolne i górne mocowania, które zamontowane są już na sznurkach napinających na uchwyty bezinwazyjne, pamiętając aby sznurki były ustawione równoległe wzdłuż do siebie.



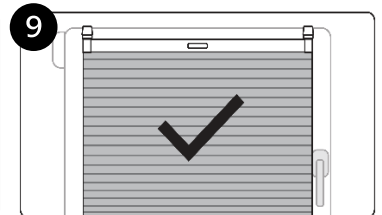
Po wyregulowaniu i odpowiednim napięciu sznurków, można bezpiecznie usunąć gumki/taśmy zabezpieczające.



**UWAGA:** Jeśli sznurki po nałożeniu mocowań są za długie i luźne. Należy odpowiednio wyregulować i naciągnąć w/w sznurki, robiąc nową pętelkę w odpowiednim miejscu a nadmiar sznurka odciąć nożyczkami. Tak aby Plisa wisiał w pozycji poziomej.



Wsuwamy w górne i dolne mocowania bezinwazyjne zaślepki.



Plisa jest gotowa do użytku



- ❖ Prosimy nie obcinać sznurków opowiadających za podciąganie tkaniny.
- ❖ W celu zabezpieczenie przed ryzykiem ewentualnego urazu, montaż należy przeprowadzić według dołączonej instrukcji
- ❖ Trzymać z dala od źródła ciepła.
- ❖ Produkt nie jest przeznaczony dla Dzieci poniżej 13 roku życia.
- ❖ Producent DEKRO po przeprowadzeniu analizy stwierdza, że produkt w zwykłych lub dających się racjonalnie przewidzieć warunkach użytkowania, oraz w sposób do tego przeznaczony nie stwarza większego ryzyka i tym samym jest produktem bezpiecznym. użytkowania, oraz w sposób do tego przeznaczony nie stwarza większego ryzyka i tym samym jest produktem bezpiecznym.

***W razie pytań Prosimy o kontakt 8:00-16:00 Tel: 535-818-870 lub pisać na adres [biuro@dekro.sklep.pl](mailto:biuro@dekro.sklep.pl)***

# Instrukcja Montażu Plisy na Uchwytach Inwazyjnych



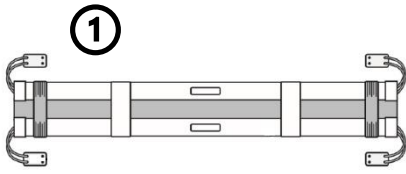
1-Osoba



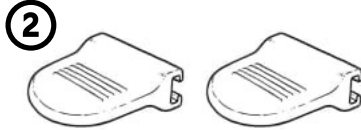
10-15 min.



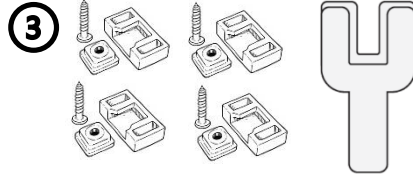
Potrzebne narzędzia: Ołówek, Nożyczki, śrubokręty i **wkrętarka z wiertłem 2 mm.**



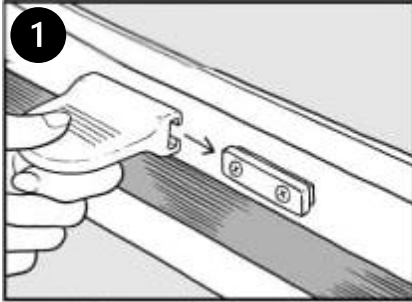
Plisa



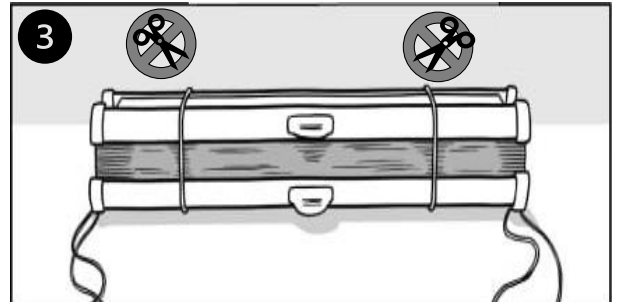
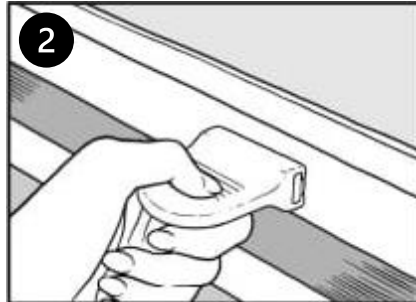
2 szt. x Uchwyty do podnoszenie.  
(4 szt. w przypadku Plisy szerszej niż 120 cm.)



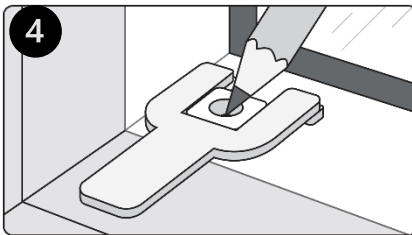
4 szt. x kostki do przykręcenia + 4 x wkręty i przymiar.



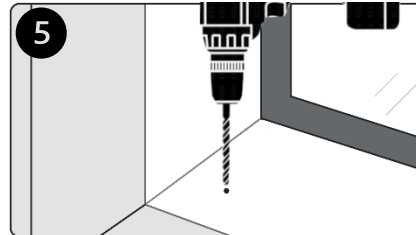
Wsuwamy uchwyty odpowiadające z podnoszenie i opuszczanie, w miejsca do tego przeznaczone na górnym i dolnym profilu Plisy.



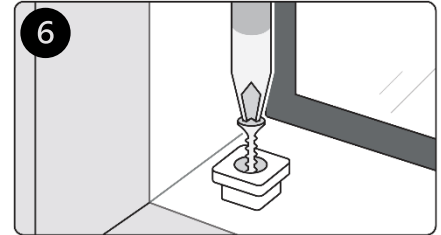
**UWAGA:** Prosimy nie usuwać, gumek/taśm zabezpieczających w tej fazie montażu.



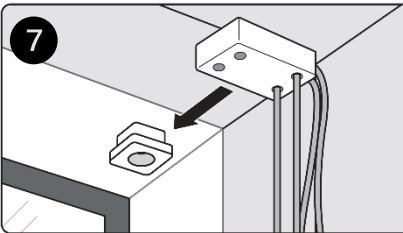
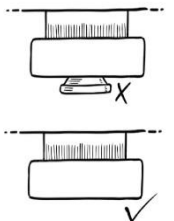
Przykładamy „Przymiar” wraz z kostką do listwy przy szybowej w czterech narożnikach okna i zaznaczamy ołówkiem miejsce w którym będziemy wiercić wiertłem 2 mm.



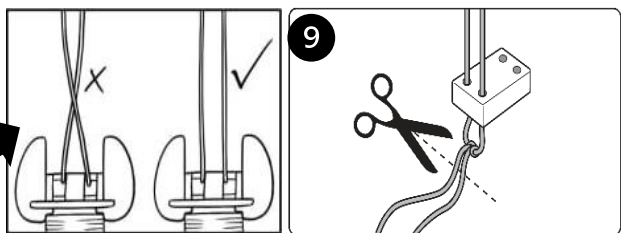
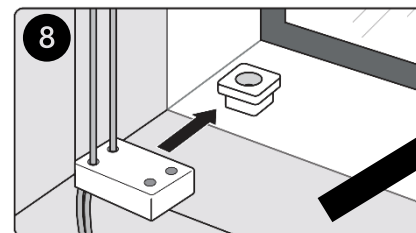
Używają wkrętarki z wiertłem 2 mm. delikatnie wiercimy otwory pod mocowania w miejscach wcześniej zaznaczonych.



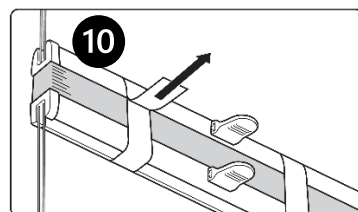
Śrubokrętem przykręcamy kostki załączonymi wkrętami, tak aby łebki wkrętów schowały się kostkach



Wsuwamy w górne i dolne kostki mocowania które są zamontowane na sznurka napinających plisę, tak aby sznurki były ustawione równoległe.



**UWAGA:** Jeśli sznurki po nałożeniu mocowań są za długie i luźne. Należy odpowiednio wyregulować i naciągnąć w/w sznurki, robiąc nową pętelkę w odpowiednim miejscu a nadmiar sznurka odciąć nożyczkami. Tak aby Plisa wisiał w pozycji poziomej.



Po wyregulowaniu i odpowiednim napięciu sznurków, można bezpiecznie usunąć gumki/taśmy zabezpieczające.



Plisa jest gotowa do użytku

**W razie pytań Prosimy o kontakt 8:00-16:00**

**Tel: 535-818-870 lub pisać na adres**

**biuro@dekro.sklep.pl**



- ❖ Prosimy nie obcinać sznurków opowiadających za podciąganie tkaniny.
- ❖ W celu zabezpieczenie przed ryzykiem ewentualnego urazu, montaż należy przeprowadzić według dołączonej instrukcji
- ❖ Trzymać z dala od źródła ciepła.
- ❖ Produkt nie jest przeznaczony dla Dzieci poniżej 13 roku życia.
- ❖ Producent DEKRO po przeprowadzeniu analizy stwierdza, że produkt w zwykłych lub dających się racjonalnie przewidzieć warunkach użytkowania, oraz w sposób do tego przeznaczony nie stwarza większego ryzyka i tym samym jest produktem bezpiecznym. użytkowania, oraz w sposób do tego przeznaczony nie stwarza większego ryzyka i tym samym jest produktem bezpiecznym.