

Instrukcja Montażu Plisy na Okno Dachowe

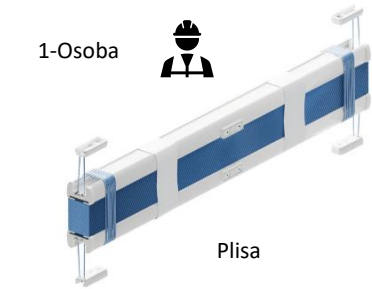
1-Osoba



10-15 min.



Potrzebne narzędzia: Nożyczki, śrubokręty i **wkrętarka z wiertłem 1,8 lub 2 mm.**



Plisa



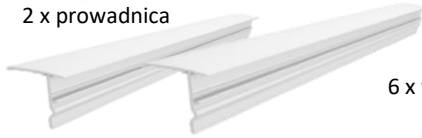
2 szt. x Uchwyty do podnoszenie.
(4 szt. w przypadku Plisy szerszej niż 120 cm.)



4 komplety kostek montażowych
+ 8 x wkrętów do kostek
montażowych



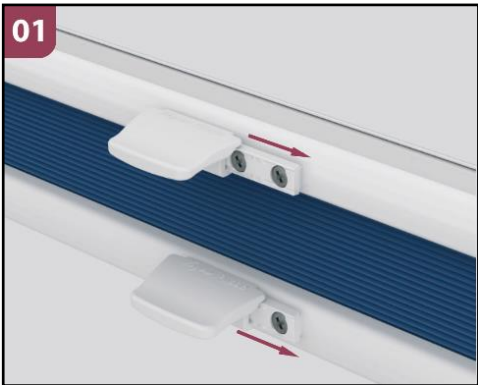
2 x prowadnica



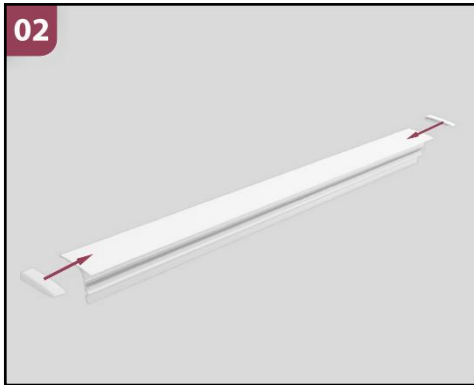
6 x wkrętów do prowadnic

2 x zaślepka prowadnicy: lewa

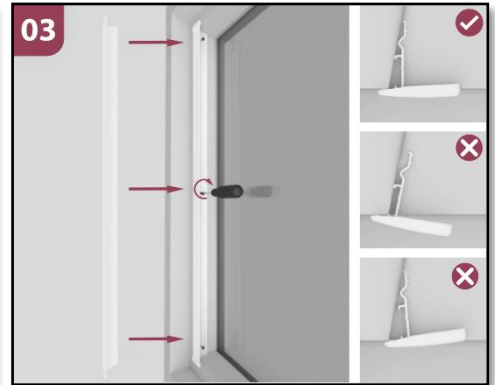
2 x zaślepka prowadnicy : prawa



Wsuwamy uchwyty odpowiadające z podnoszenie i opuszczanie, w miejsca do tego przeznaczone na górnym i dolnym profilu Plisy.



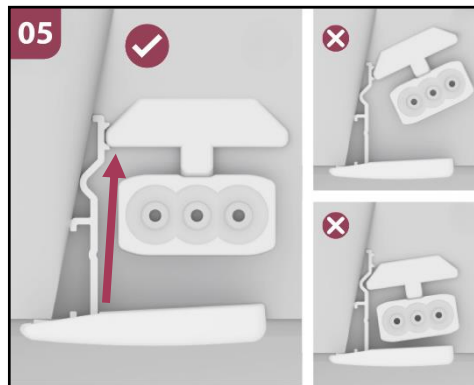
Montujemy zaślepki (jedna lewa druga prawa) na obu prowadnicach.



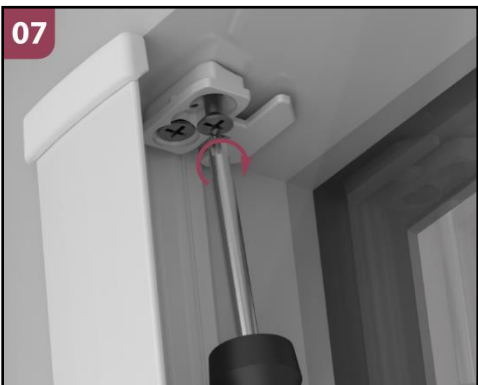
Przykładamy prawidłowe prowadnice z założonymi zaślepkami i montujemy z pomocą załączonych wkrętów.



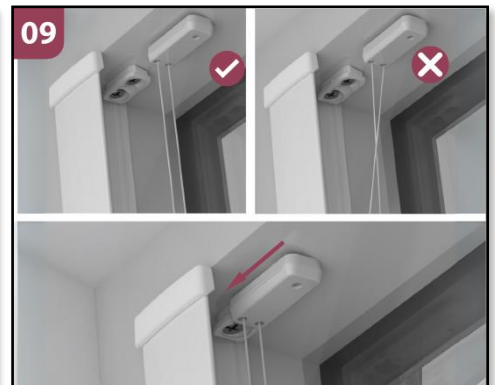
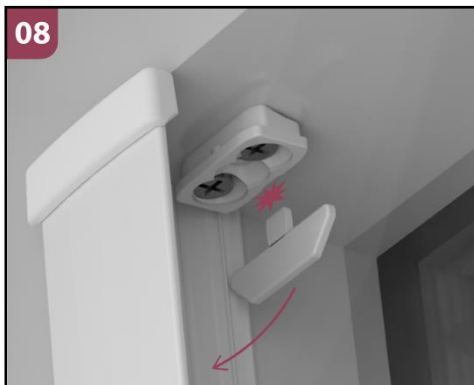
Wybierz najbardziej odpowiedni kształt uchwyty na śrubę spośród 4 dostępnych wariantów i umieść go prosto w rogach prowadnicy (**patrz strzałka**). Staraj się aby kostka montażowa z przymiarem przylegała równoległe do szyby i prostopadle do listwy przy szybowej.



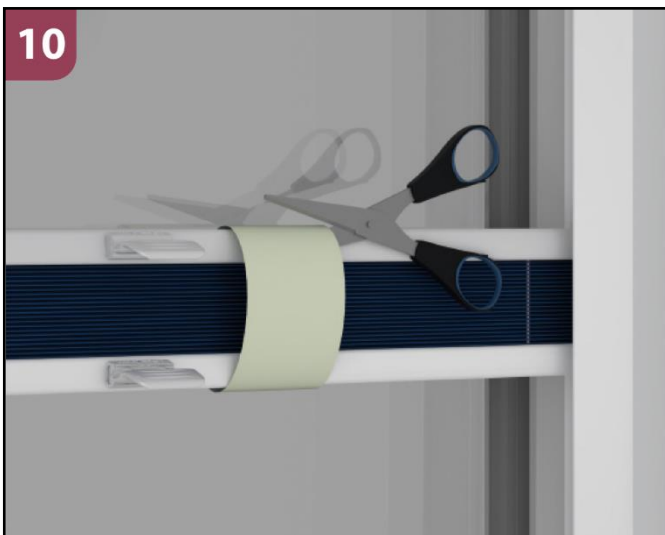
Przykładamy „Przymiar” wraz z kostką do listwy przy szybowej w czterech narożnikach i używając wkrętarki z wiertłem 1,8 mm lub 2 mm. delikatnie wiercimy otwory pod mocowania.



Śrubokrętem przykręcamy kostki załączonymi wkrętami, tak aby łebki wkrętów schowały się w kostkach. Możesz użyć dwóch śrub dla maksymalnej stabilności lub jednej śruby w otworze centralnym. Następnie możesz odłamać przymiar zespolony z kostką montażową.



Wsuwamy w dolne i górne mocowania, które zamontowane są już na sznurkach napinających i pamiętając aby sznurki były ustawione równoległe wzduż do siebie.



Po wyregulowaniu i odpowiednim napięciu sznurków, można bezpiecznie usunąć gumki/taśmy zabezpieczające. Plisa jest teraz gotowa do użycia.



Przesuń parę razy plisę od góry i od dołu aby tkanin prawidłowo ułożyła się na oknie.



W razie pytań Prosimy o kontakt 8:00-16:00

Tel: 535-818-870 lub pisać na adres

biuro@dekro.sklep.pl



- ❖ Prosimy nie obcinać sznurków opowiadających za podciąganie tkaniny.
- ❖ W celu zabezpieczenie przed ryzykiem ewentualnego urazu, montaż należy przeprowadzić według dołączonej instrukcji
- ❖ Trzymać z dala od źródła ciepła.
- ❖ Produkt nie jest przeznaczony dla Dzieci poniżej 13 roku życia.
- ❖ Producent DEKRO po przeprowadzeniu analizy stwierdza, że produkt w zwykłych lub dających się racjonalnie przewidzieć warunkach użytkowania, oraz w sposób do tego przeznaczony nie stwarza większego ryzyka i tym samym jest produktem bezpiecznym. użytkowania, oraz w sposób do tego przeznaczony nie stwarza większego ryzyka i tym samym jest produktem bezpiecznym.