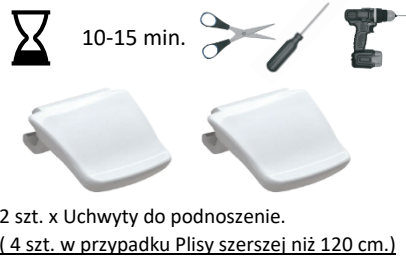
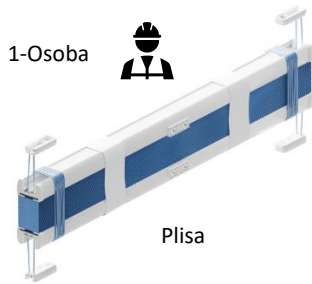
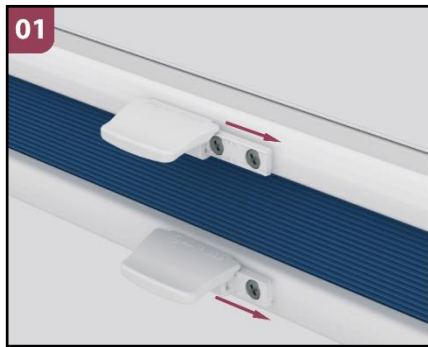


Instrukcja Montażu Plisy na Uchwytach Inwazyjnych



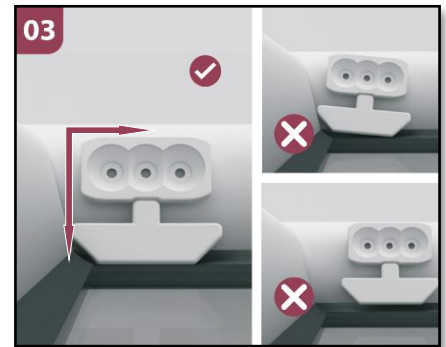
Potrzebne narzędzia: Nożyczki, śrubokręty i **wkrętarka z wiertłem 1,8 lub 2 mm.**



Wsuwamy uchwyty odpowiadające z podnoszenie i opuszczanie, w miejsca do tego przeznaczone na górnym i dolnym profilu Plisy.



Wybierz najbardziej odpowiedni kształt uchwyty na śrubę spośród 4 dostępnych wariantów i umieść go prosto w rogach listwy przy szybowej. Staraj się aby kostka montażowa z przymiarem przylegała równolegle do szyby i prostopadle do listwy przy szybowej.



Przykładamy „Przymiar” wraz z kostką do listwy przy szybowej w czterech narożnikach i używając wkrętarki z wiertłem 1,8 mm lub 2 mm, delikatnie wiercimy otwory pod mocowania.



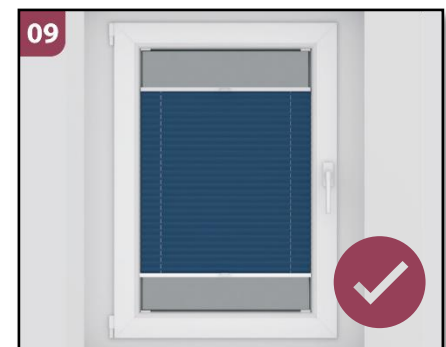
Śrubokrętem przykręcamy kostki załączonymi wkrętami, tak aby tełki wkrętów schowały się w kostkach. Możesz użyć dwóch śrub dla maksymalnej stabilności lub jednej śruby w otworze centralnym. Następnie możesz odłamać przymiar zespolony z kostką montażową.



Wsuwamy w dolne i górne mocowania, które zamontowane są już na sznurkach napinających i pamiętając aby sznurki były ustawione równoległe wzdłuż do siebie.



Po wyregulowaniu i odpowiednim napięciu sznurków, można bezpiecznie usunąć gumki/taśmy zabezpieczające. Plisa jest teraz gotowa do użycia.



***W razie pytań Prosimy o kontakt
8:00-16:00 Tel: 535-818-870 lub
pisać na adres biuro@dekro.sklep.pl***



- ❖ Prosimy nie obcinać sznurków opowiadających za podciąganie tkaniny.
- ❖ W celu zabezpieczenie przed ryzykiem ewentualnego urazu, montaż należy przeprowadzić według dołączonej instrukcji
- ❖ Trzymać z dala od źródła ciepła.
- ❖ Produkt nie jest przeznaczony dla Dzieci poniżej 13 roku życia.
- ❖ Producent DEKRO po przeprowadzeniu analizy stwierdza, że produkt w zwykłych lub dających się racjonalnie przewidzieć warunkach użytkowania, oraz w sposób do tego przeznaczony nie stwarza większego ryzyka i tym samym jest produktem bezpiecznym. użytkowania, oraz w sposób do tego przeznaczony nie stwarza większego ryzyka i tym samym jest produktem bezpiecznym.

