

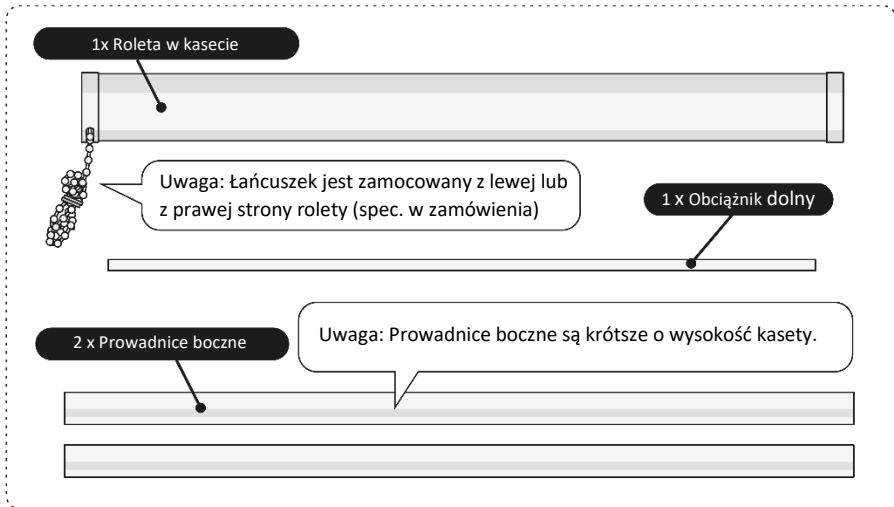
INSTRUKCJA MONTAŻU ROLETY DZIEŃ-NOC/TERMO W KASECIE CLASSIC



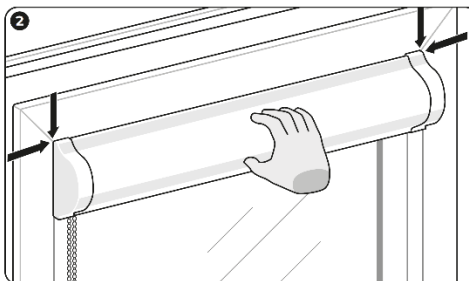
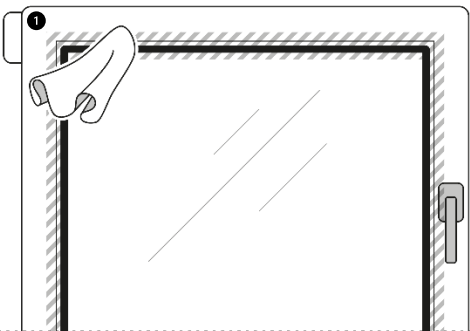
Prosimy o dokładne zapoznanie się z instrukcją przed procesem montażu, oraz o sprawdzenie czy w pakiecie są wszystkie elementy wyszczególnione poniżej.



Trzymaj łańcuszek po za zasięgiem dzieci. Małe dzieci mogą zaplątać się w zwisający łańcuszek, dlatego też Prosimy o zwrócenie szczególnej uwagi aby małe osoby nie miały dostępu do elementów Rolety.

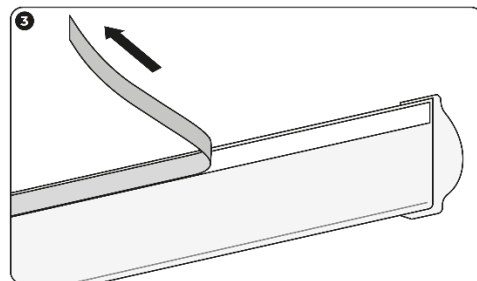


1. Dokładnie oczyścić/odtłuścić listwy przy szybowe do których zostaną przyklejone prowadnice rolety oraz kasetę. Zalecamy użycie „Benzyny Ekstrakcyjnej” i bawełnianej ściereczki.



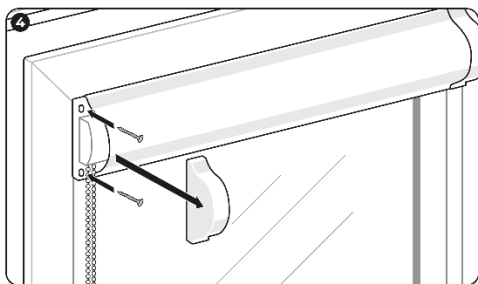
2. Proszę przyłożyć kasetę z roletą do górnej listwy przy szybowej, aby sprawdzić czy wymiar Rolety odpowiadają wymiarom listew okna.

UWAGA !!! Kasetę Rolety będzie częściowo zasłaniać światło szyby.



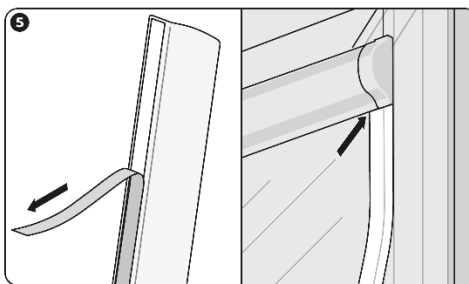
3. Usunąć taśmę zabezpieczającą piankę montażową z tyłu kasety. **UWAGA:** (nie wszystkie rozmiary kaset posiadają taką piankę. Do szerokości 90 cm. kasety nie będzie posiadała tego elementu).

UWAGA !!! Pianka montażowa przykleja się natychmiast.

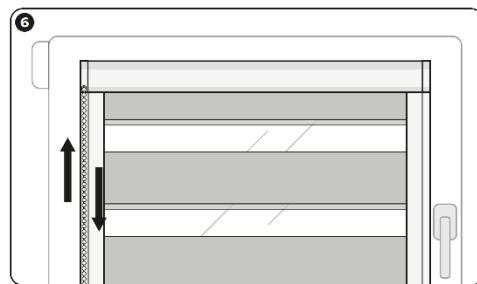


4. Wsuń zaślepki boczne kasety i używając wkrętów montażowych, przykręć kasetę do listwy przy szybowej z obu stron.

UWAGA: Kasetę należy zamocować w uwzględnieniu dokładnego poziomu. W tym celu zalecamy użyć poziomicy.

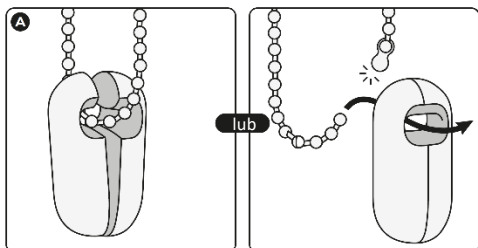


5. Usunąć taśmę zabezpieczającą piankę montażową znajdującą się na prowadnicach. Przyklej obie prowadnice wzdłuż listwy przy szybowej podsuwając je pod kasetę jak najbliżej jest to możliwe. Po wykonaniu w/w czynności załóż zaślepki na kasetę. **UWAGA !!! Pianka montażowa przykleja się natychmiast.**

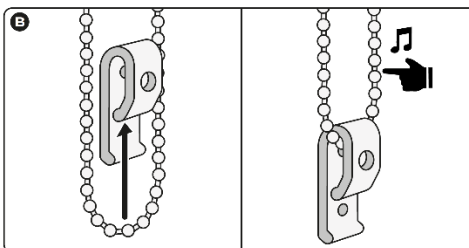


6. Roleta jest w pełni zmontowana i gotowa do użytku. Rozwiń łańcuszek operacyjny i sprawdź czy roleta działa prawidłowo podnosząc i opuszczając ją.

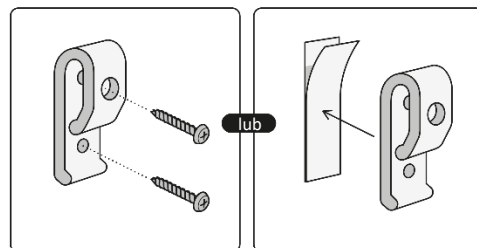
Teraz można zamocować obciążenie łańcuszka wybierając opcję A lub B. (Wersja B jest zalecana gdy w pomieszczeniu mogą przebywać małe osoby)



A. Obciążnik łańcuszka można zamocować rozdzielając obie części obciążnika lub wypinając łańcuszek z łącznika i przekładając przez oczko w obciążniku.



B. Napinacz transparentny należy wsunąć na łańcuszek i delikatnie naciągnąć. Tak napięty łańcuszek należy zamocować za pomocą taśmy samoprzylepnej dwustronnej lub za pomocą załączonych wkrętów montażowych.



- ❖ W celu zabezpieczenia przed ryzykiem ewentualnego urazu, montaż należy przeprowadzić według dołączonej instrukcji
- ❖ Trzymać z dala od źródła ciepła.
- ❖ Produkt nie jest przeznaczony dla Dzieci poniżej 13 roku życia.
- ❖ Producent DEKRO po przeprowadzeniu analizy stwierdza, że produkt w zwykłych lub dających się racjonalnie przewidzieć warunkach użytkowania, oraz w sposób do tego przeznaczony nie stwarza większego ryzyka i tym samym jest produktem bezpiecznym. użytkowania, oraz w sposób do tego przeznaczony nie stwarza większego ryzyka i tym samym jest produktem bezpiecznym

W razie pytań Prosimy o kontakt 8:00-16:00

Tel: 535-818-870 lub pisać na adres

biuro@dekro.sklep.pl

